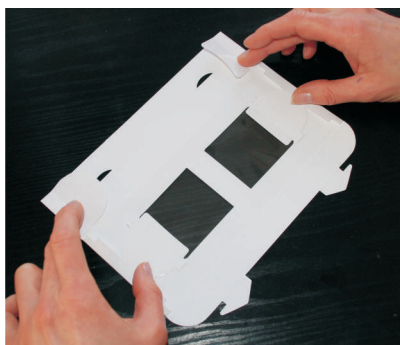
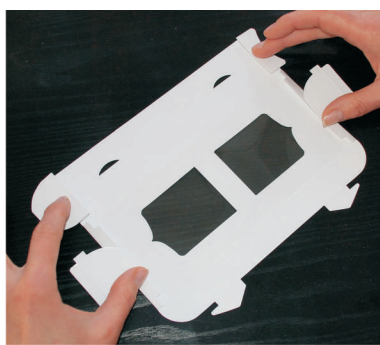


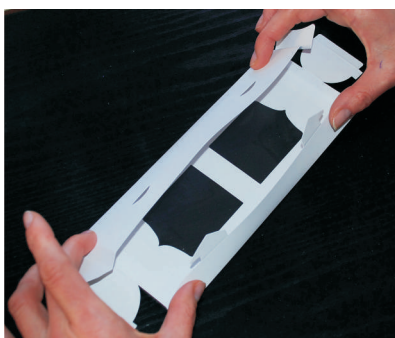
# Postup skládání tunýlku



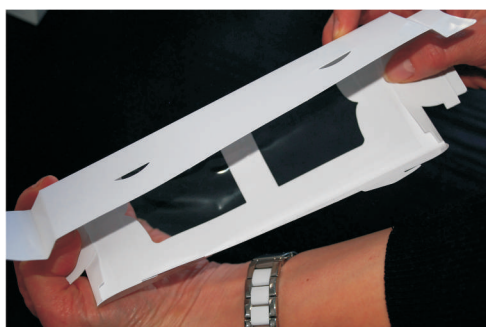
Krok 1 - čtyři boční klopky ohnout dovnitř



Krok 2 - čtyři boční klopky ohnout na druhém rilu zpět (ven)



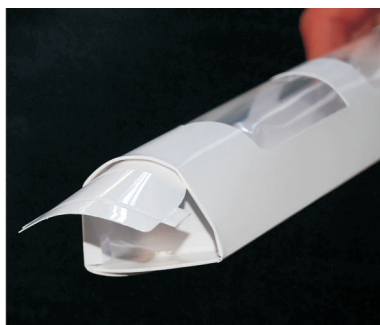
Krok 3 - naohýbat obě dlouhé klopky dna



Krok 4 - palci přidržet 2 boční klopky tak, aby na bocích vznikl "dvojitý okraj" a ohnout oba díly dna k sobě



Krok 5 - zacvaknout oba zámečky ve dně



Krok 6 - zasunout do tunýlku vnitřní boční klopku (tj. tu bez zámečků)



Krok 7 - naohýbat zámečky vnější boční klopky



Krok 8 - zasunout do tunýlku vnější boční klopku - zámečky zacvaknout dovnitř

Krok 9 - naplnit krabičku pralinkami a zopakovat krok 6 - 8 na druhé straně